

# Relaxing Floors / **CHILD**

A natural touch for any space



Mohawk Group



relaxing Floors /

# CHILD

EN\_ CHILD uses advanced design to create fractal patterns based on triangular shapes, promoting a sense of calm and tranquility. These intricate designs not only offer a visual break from everyday chaos but have been shown to reduce stress, making them ideal for spaces that need to balance liveliness with calm. CHILD offers a sustainable solution without compromising performance. Its elegance transforms any space into a peaceful retreat.

FR\_ CHILD / Une touche naturelle pour tous les espaces CHILD utilise un design avancé pour créer des motifs fractals basés sur des formes triangulaires, favorisant un sentiment de calme et de tranquillité. Ces motifs complexes offrent non seulement une pause visuelle dans le chaos quotidien, mais il a été démontré qu'ils réduisent le stress, ce qui les rend idéaux pour les espaces qui ont besoin d'équilibrer vivacité et calme. CHILD offre une solution durable sans compromettre les performances. Son élégance transforme n'importe quel espace en une retraite paisible.

NL\_ CHILD / Een natuurlijke touch voor elke ruimte. CHILD maakt gebruik van geavanceerde ontwerpen om fractale patronen te creëren op basis van driehoekige vormen, die een gevoel van kalmte en rust bevorderen. Deze ingewikkelde ontwerpen bieden niet alleen een visuele pauze van de dagelijkse chaos, maar hebben ook aangetoond dat ze stress verminderen. Daardoor zijn ze ideaal voor ruimtes waar levendigheid in evenwicht moet zijn met rust. CHILD biedt een duurzame oplossing zonder dat dit ten koste gaat van de prestaties. De elegantie van dit ontwerp transformeert elke ruimte in een oase van rust.

DE\_ CHILD / Eine natürliche Note für jeden Raum CHILD nutzt fortschrittliches Design, um fraktale Muster auf Basis dreieckiger Formen zu schaffen, die ein Gefühl von Ruhe und Ausgeglichenheit fördern. Diese detailreichen Designs bieten nicht nur eine visuelle Flucht aus dem Alltag, sondern helfen nachweislich, Stress zu reduzieren und eignen sich daher hervorragend für Räume, in denen Lebendigkeit und Ruhe im Einklang stehen sollten. CHILD steht für eine nachhaltige Lösung ohne Kompromisse bei der Leistung. Seine Eleganz verwandelt jeden Raum in einen friedlichen Rückzugsort. approach to design perfectly complements the Unravel collection's emphasis on slow living, transforming spaces into retreats where comfort and serenity flourish.

Relaxing Floors / **CHILD**



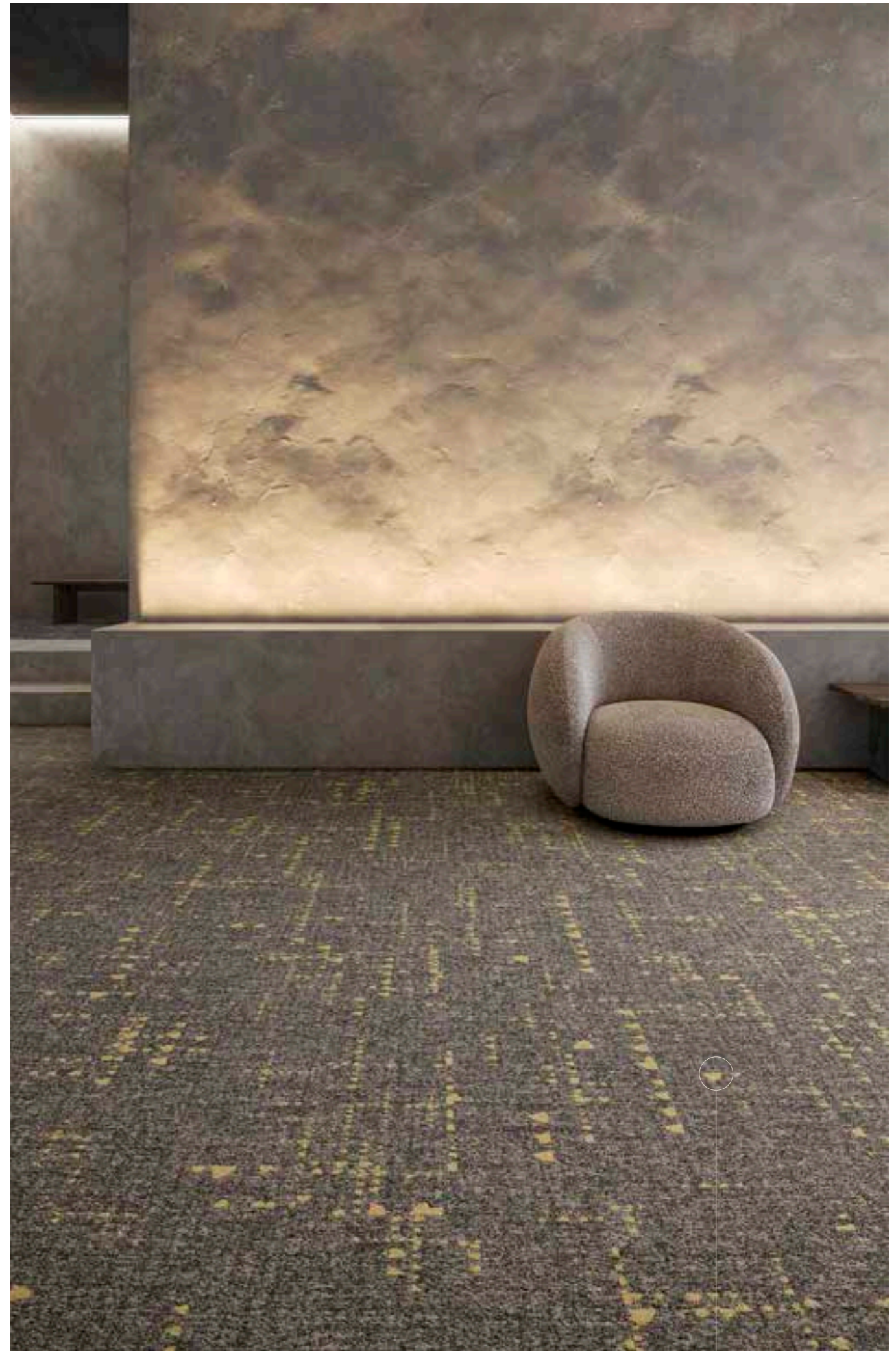


# Colors

04



675    975    375    869    969    669

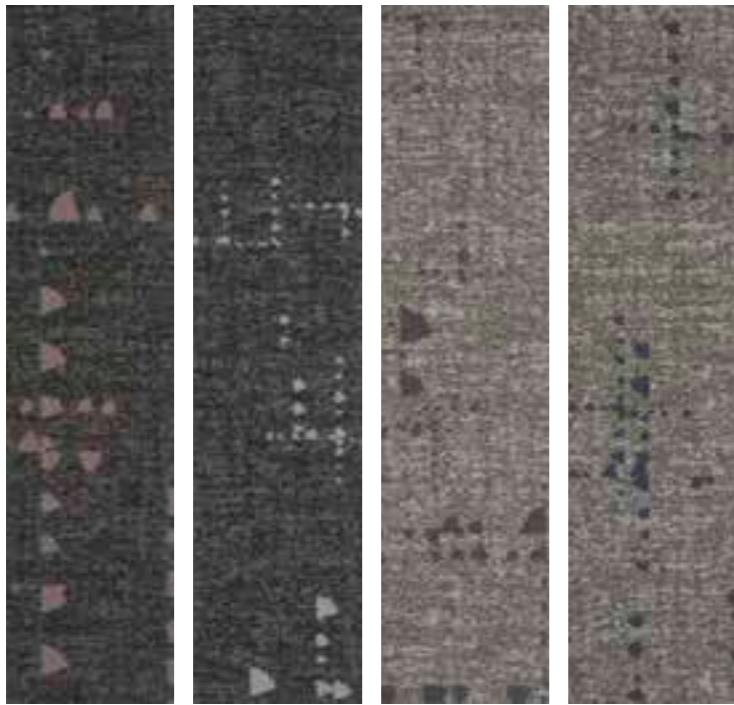


05



# Colors

06

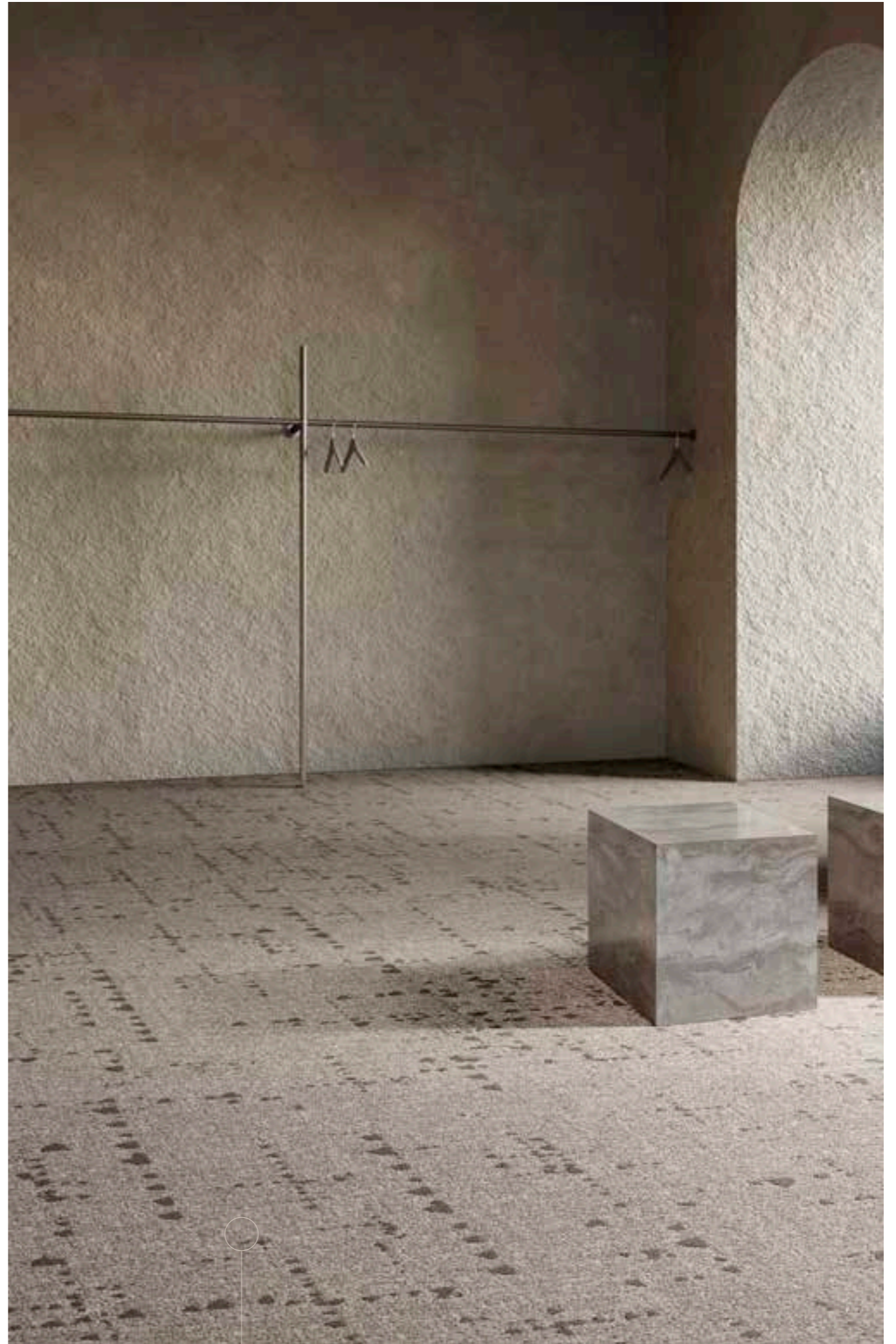


459

959

911

511



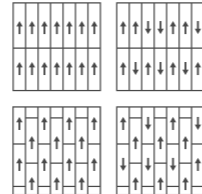
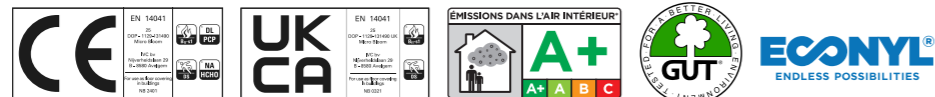
07

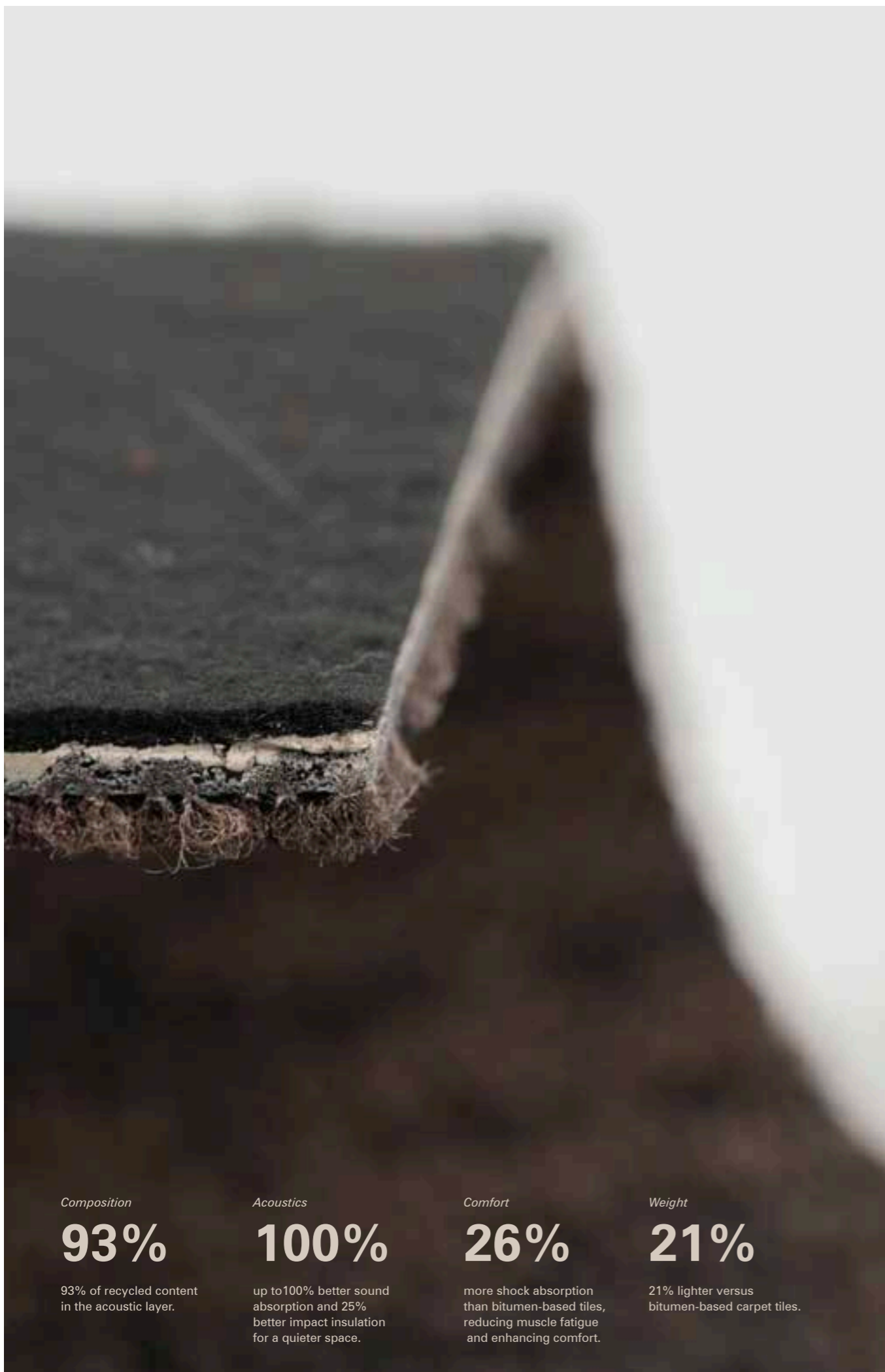


# Technical specifications

<b>Construction</b> Structure - Structuur - Konstruktion		1/12" Pattern Perfect®
<b>Pile fibre composition</b> Composition des fibres - Poolmateriaal - Material der Polnutschicht		ECONYL® 100% regenerated solution dyed nylon
<b>Secondary backing</b> Envers - Rug - Beschichtung		EcoFlex™ One (94% recycled felt)
<b>Total weight</b> Poids total - Totaal gewicht - Gesamtgewicht		+/- 3650 g/m <sup>2</sup>
<b>Pile weight</b> Poids du velours - Poolgewicht - Poleinsatzgewicht		+/- 780 g/m <sup>2</sup>
<b>Surface pile weight</b> Poids du velours utile - Effectieve poolmassa - Polnutschichtgewicht		+/- 410 g/m <sup>2</sup>
<b>Total thickness</b> Epaisseur totale - Totale dikte - Gesamtdicke		+/- 8,4 mm
<b>Surface pile thickness</b> Hauteur du velours - Poolhoogte - Poldicke		+/- 3,1 mm
<b>Surface pile density</b> Densité du velours - Pooldichtheid - Polrohndichte		+/- 0,133 g/cm <sup>3</sup>
<b>Number of tufts</b> Nombre de boucles - Aantal noppen - Noppenzahl		181.300/m <sup>2</sup>
<b>Wear classification</b> Classement d'usage - Gebruiksklasse - Beanspruchungsklasse	EN 1307	33 / LC2
<b>Castor chair suitability</b> Résistance aux chaises à roulettes - Rolstoelgeschiktheid - Stuhlleneignung	EN 985	A: intensive use
<b>Fire classification</b> Comportement au feu - Brandgedrag - Brandklasse	EN 13501-1	Bfl-s1
<b>Dimensional stability</b> Stabilité dimensionnelle - Dimensionele stabiliteit - Dimensionsstabilität	EN 986	≤ 0,2%
<b>Colour fastness to light</b> Solidité des couleurs à la lumière - Lichtbestendigheid van de kleuren - Lichtechtheit	EN ISO 105-B02	≥ 7
<b>Rubbing fastness</b> Solidité au frottement - Wrijftechtheid - Reibechtheit	EN ISO 105-X12	≥ 4
<b>Colour fastness to water</b> Solidité à l'eau - Waterechtheid - Wasserechtheit	EN ISO 105-E01	≥ 4
<b>Thermal resistance</b> Résistance thermique - Warmtedoorlaatweerstand - Wärmedurchlasswiderstand	ISO 8302	0,121 m <sup>2</sup> .K/W
<b>Sound absorption</b> Absorption phonique - Geluidsabsorptie - Schallabsorptionsgrad	EN ISO 354	0,25 aw Hz 125 250 500 1000 2000 4000 αs 0,00 0,03 0,43 0,20 0,28 0,39
<b>Impact sound reduction</b> Réduction phonique aux bruits d'impacts - Reductie contactgeluid - Trittschallverbesserungsmaß	EN ISO 10140-3	ΔLw = 25 dB
<b>Permanent antistatic</b> Antistatique permanent - Permanent antistatisch - Permanent antistatisch	ISO 6356	≤ 2 kV
<b>Number of colours</b> Nombre de coloris - Aantal kleuren - Anzahl der Farben		10
<b>Size &amp; Packaging</b> Dimensions & Emballage - Formaat en verpakking - Abmessungen & Verpackung		25 x 100 cm 4 m <sup>2</sup> /box - 24 boxes/pallet
<b>GUT-Prodis Number</b> Numéro GUT Prodis - Nummer GUT Prodis - GUT-Prodis Nummer		Ongoing

We reserve all rights for technical improvements. 05/2025





Backing

# EcoFlex™ One

## Today's backing, ready for tomorrow

At the heart of every great design is the desire to improve lives. With EcoFlex ONE, you get a tool to bring circularity into your projects, reduce environmental impact, and foster well-being in the spaces you shape.

At Mohawk Group, we believe that sustainability and well-being are inseparable. Our innovative recyclable carpet tile backing is designed to minimize environmental impact while enhancing comfort in any space. Featuring an integrated acoustic cushion, it improves underfoot support and optimizes sound absorption, creating a quieter, more comfortable environment. Crafted from high-quality recycled materials and recyclable at the end of its life, this advanced backing system champions both circularity and well-being—fostering healthier, more sustainable interiors without compromising on performance.

## SPECIFICATIONS

### 1. End-of-life solution

#### *Designed with recyclability in mind*

Recyclable at end-of-life and thus contributing to a circular economy

#### *Waste reduction*

Diverts from landfills and incineration

#### *Material recovery*

Our ReCover program helps to close the loop Lower disposal costs

### 2. Acoustics & comfort

#### *Noise reduction*

Enhances focus and workplace comfort.

#### *Underfoot comfort*

Reduces muscle fatigue.

### 3. Lightweight & fast installation

#### *Lower weight*

Easier handling, reduced installer strain.

#### *Ergonomic benefits*

Less physical effort during installation.

#### *Easy removal*

Quick disassembly for recycling or replacement.

### 4. Optimized transport efficiency

More sqm/box & pallet equals lower emissions during transport

#### Composition

# 93%

93% of recycled content in the acoustic layer.

#### Acoustics

# 100%

up to 100% better sound absorption and 25% better impact insulation for a quieter space.

#### Comfort

# 26%

more shock absorption than bitumen-based tiles, reducing muscle fatigue and enhancing comfort.

#### Weight

# 21%

21% lighter versus bitumen-based carpet tiles.



# Get in touch

EN\_ Want to learn more about Mohawk Group's flooring solutions, or need help tackling an exciting project? We've got you covered. Go to [www.mohawkgroup.eu](http://www.mohawkgroup.eu) to browse our collections, order samples, download inspirational brochures or, stop by one of our showrooms. You can also make an appointment with our dedicated team by sending us an email via [info@mohawkgroup.eu](mailto:info@mohawkgroup.eu). Get in touch!

## FR\_ Contactez-nous

Vous souhaitez en savoir plus sur les solutions de sol Mohawk Group ? Vous avez besoin d'aide pour un projet ? Nous sommes là pour vous. Cliquez sur [www.mohawkgroup.eu](http://www.mohawkgroup.eu) pour découvrir nos collections, commander des échantillons, télécharger des brochures d'inspiration. Vous pouvez également venir découvrir l'un de nos showrooms en prenant rendez-vous auprès de notre équipe dédiée à l'adresse [info@mohawkgroup.eu](mailto:info@mohawkgroup.eu) Contactez-nous !

## NL\_ Contacteer ons

Wens je meer info over de vloeroplossingen van Mohawk Group? Of kunnen we je helpen met je boeiend project? We staan voor je klaar. Ga naar [www.mohawkgroup.eu](http://www.mohawkgroup.eu) om onze collecties te bekijken, stalen bestellen, inspirerende brochures te downloaden. Of kom langs in een van onze showrooms. Je kunt ook een afspraak maken met een van onze gemotiveerde medewerkers: stuur een e-mail naar: [info@mohawkgroup.eu](mailto:info@mohawkgroup.eu) Neem zeker contact met ons op!

## DE\_ Kontaktieren Sie uns

Möchten Sie mehr über die Bodenbelagslösungen von Mohawk Group erfahren, oder benötigen Sie Hilfe bei einem anspruchsvollen Projekt? Wir sind für Sie da. Besuchen Sie [www.mohawkgroup.eu](http://www.mohawkgroup.eu), um in unseren Kollektionen zu stöbern, Muster zu bestellen, inspirierende Broschüren herunterzuladen, oder schauen Sie in einem unserer Showrooms vorbei. Sie können auch per E-Mail einen Termin mit unserem spezialisierten Team vereinbaren: [info@mohawkgroup.eu](mailto:info@mohawkgroup.eu). Kontaktieren Sie uns einfach!

